

FICHE TECHNIQUE

spectacle "Sciences-Fictions"

compagnie Le Projet Cryotopsie



INFORMATIONS GÉNÉRALES

Contact : Alexandre DROUET
0479.377.267
alexandre.drouet@cryotopsie.be

Montage : 4h
Démontage : 2h

Durée du spectacle : 55 minutes
Public à partir de 7 ans
Jauge maximum : 130

Nous demandons au lieu qui nous accueille de prévoir :

- une place de parking pour notre camionnette
- au minimum 1 personne pour nous accueillir, aider au déchargement/chargement et au montage/pointage des lumières

N'hésitez pas à nous contacter pour toute demande d'adaptation, nous ferons notre possible pour trouver des solutions ensemble:)

PLATEAU

- **Dimensions minimum**
 - Ouverture : 6m (idéal 6m50)
 - Profondeur : 4m (idéal 5m)
 - Hauteur : 4m
- Occultation indispensable
- Plancher noir ou tapis de danse
- Boîte noire allemande ou italienne

DECOR

Décor léger mais fragile (grande quantités de petits accessoires) et nécessitant beaucoup de précautions lors du montage. **Le montage du décor est effectué exclusivement par l'équipe du spectacle.**

Nous devons transporter un bureau, ainsi qu'un écran de 3m / 1m75. Merci de nous prévenir si nous devons passer par des ascenseurs ou portes étroites (ou escaliers)...

EMPLACEMENT RÉGIE

La régie est au plateau, manipulée à vue par le comédien.

Notre régie comprend :

- 1 table son / ampli
- 1 MacBook avec Qlab et D::Light
- 1 boîtier Enttec et 1 splitter DMX

Merci de prévoir :

- **3 arrivées d'alimentation** (schuko) au plateau : 1 à jardin, 1 au centre, 1 à cour.
- un **câble DMX (3 pin)** pour contrôler les gradateurs du lieu (à brancher sur notre splitter qui est situé au centre au lointain)

VIDEO et SON

Nous sommes totalement autonomes en vidéo et en son.

Vidéo : le VP est sur le plateau, à côté de la régie + mixette pour passer de la vidéo live à des envois QLab.

Son : 2 micros sur scène + table son / ampli + nos 2 enceintes posées au plateau.

LUMIERE

La régie lumière se fait également à vue au plateau, sur l'ordinateur de la compagnie (D::light avec boîtier Enttec DMX).

Nous sommes en partie autonomes au niveau lumière.

Nous apportons :

- 1 splitter DMX (au plateau lointain centre)
- nos projecteurs spécifiques inclus dans le décor
- toute une série de projecteurs LED
- différents supports (échelle latérale + pied + structure en fond de scène)

Nous demandons :

- 2 PAR (CP61)
- 1 découpe 1kw + couteaux
- 1 découpe 1kw + IRIS + porte filtre et gelat 202
- 2 PC 1kw en face avec volets
- 1 alimentation directe pour notre projecteur LED à fixer dans le grill (face) et un câble DMX 3pin pour le relier au plateau jardin

→ le lieu doit prévoir l'éclairage du public

FUMEE

Une petite machine à fumée portable est utilisée pour un court effet. Peu de fumée dégagée. Merci de faire le nécessaire si il y a des détecteurs de fumée (ou de bien nous prévenir si il est absolument impossible de faire de la fumée).

ACCUEIL, LOGES ET CATERING

Notre équipe est composée de 2 personnes : 1 comédien et 1 régisseuse.

Merci de mettre à notre disposition :

- 2 loges chauffées
- un accès à des toilettes
- du thé et café

Par soucis écologique, nous ne souhaitons pas avoir de bouteilles d'eau en plastique, ni de gobelets ou couverts en plastique jetables. Merci de votre compréhension :)

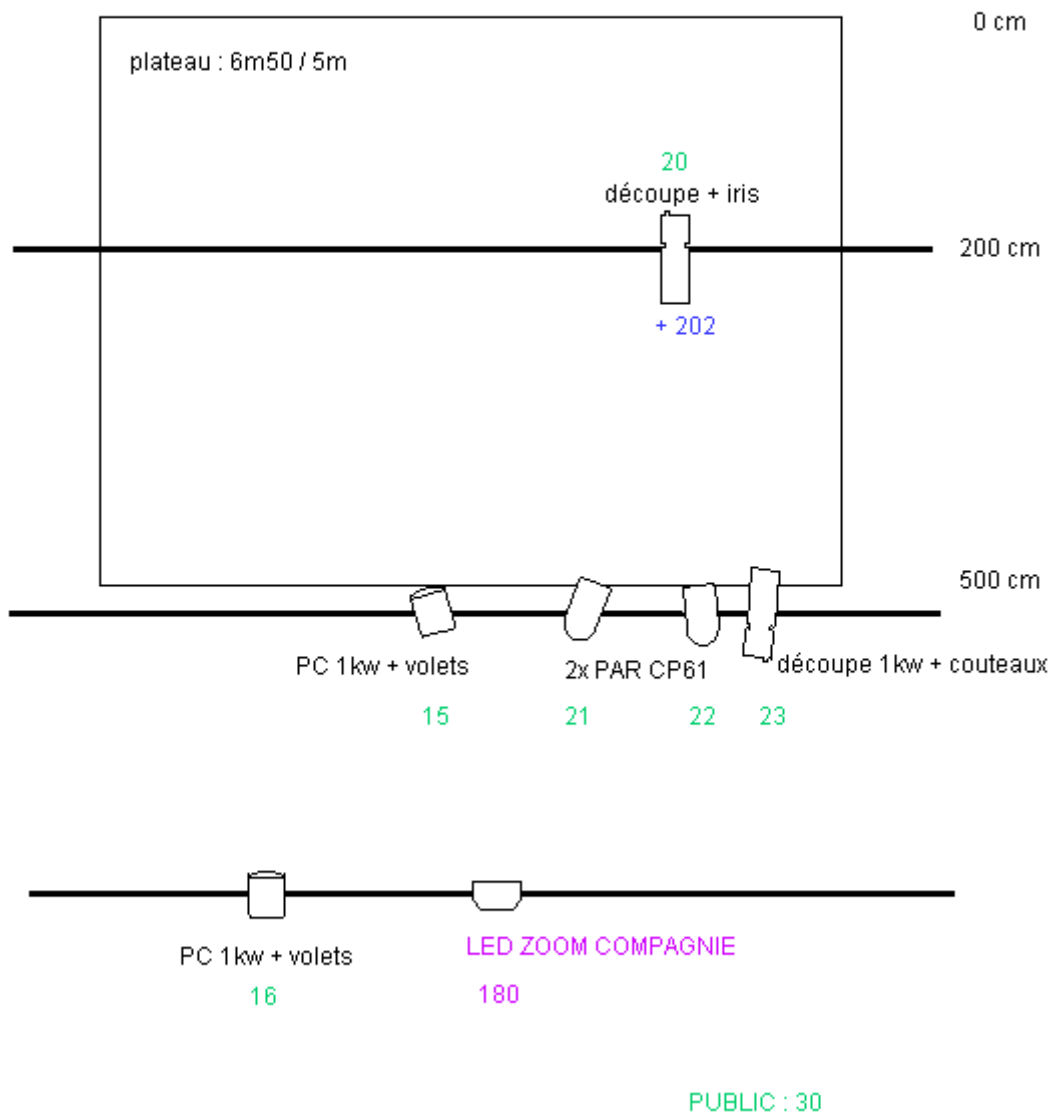
Note pour les repas :

- **le comédien étant diabétique, il ne faut pas lui prévoir de repas.**
- **notre régisseuse suit en régime sans viande de porc.**

Au delà de 3 représentations, merci de prévoir l'accès à une machine à laver.

SCIENCES-FICTIONS / CRYOTOPSIE

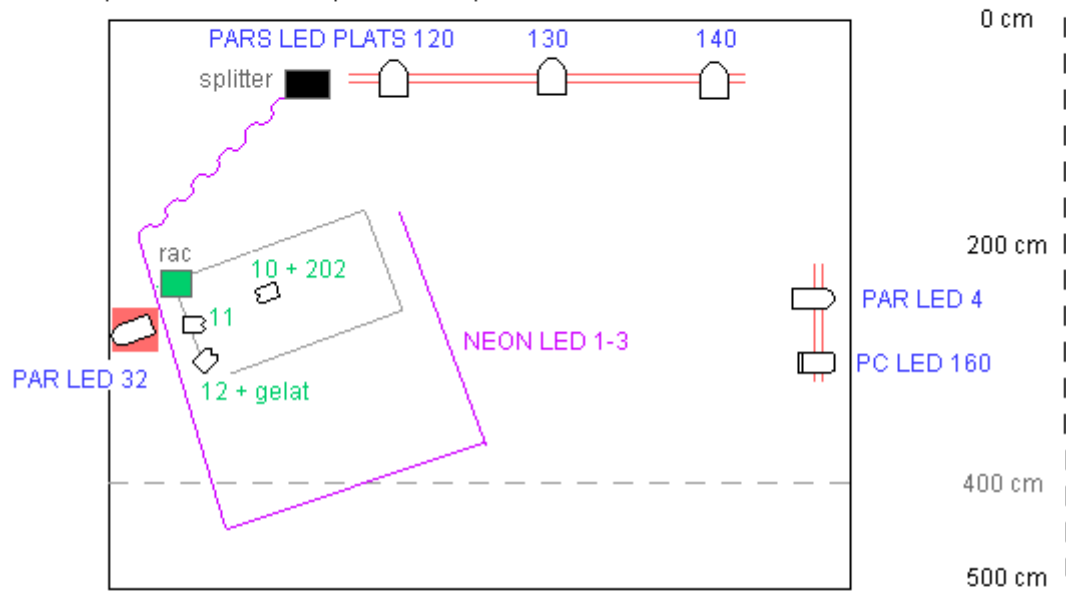
plan de feu grill



SCIENCES-FICTIONS / CRYOTOPSIE

plan de feu SOL

plateau : 6m50 / 5m (min 6m / 4m)



TOUTES LES SOURCES AU SOL ET LEURS SUPPORTS
SONT AMENES PAR LA COMPAGNIE