

« Dans le ventre »

Cie Le Projet Cryotopsie

Fiche Technique

Cette fiche technique est établie pour les conditions optimales, toutes négociations techniques restent possible en accord avec le régisseur du spectacle, les contacts se trouvent à la page suivante. Plan de feux en annexe.

Plateau : voir plan

Ouverture : minimum 5 m avec pendrillons à l'italienne

Mur à mur : minimum 7 m

Profondeur : minimum 5 m

Hauteur : minimum 3m50

Sol : pas de plis si tapis de danse, idéalement plateau noir.

Pendrillons : à l'italienne. 2 plans jardin-cour. Avant les découpes sur pied (circuit 16 et 17).

Personnel souhaité :

2 régisseurs

Durée de montage :

A) Avec prémontage : 4 heures 30min.

B) Sans prémontage : 2 services

A prévoir par l'organisateur :

- Un balai, un torchon propre, raclette et un seau
- Bouteilles d'eau sur scène pour le comédien.

Temps de démontage : 1H30

Lumière : voir plan (24 circuits, salle comprise)

Remarque : alimentations du son et de la lumière séparées.

Support lumière : Tous les projecteurs sont équipés d'un porte filtre et d'un câble de sécurité. Prévoir Gaffa aluminium / volets et Gaffa aluminium.

Projecteurs à fournir :

- 9 Découpes 1Kw (type 613 SX juliat) dont 4 sur pied (type Manfrotto) à 150cm de hauteur [nous contacter absolument si vous n'avez pas assez de découpes].
- 14 PC1kw
- 2 Fresnel 1Kw / 2 PC 1Kw avec diffusant
- 8 Par 64 CP 61 et 4 Par 64 CP 60

Les gradateurs :

- 24 circuits de 2kw
- Un pupitre lumière type ADB, Strand, etc...

Gélatines à fournir : L200/ L241/ L711/ L164/ L142/ L119/ L211/L174/R119

Son :

Remarque : alimentations du son et de la lumière séparées.

Liste du matériel requis :

Le système :

Le système de diffusion en salle devra délivrer une puissance homogène et de qualité dans tous les points d'écoute de la salle.

Type de système professionnel uniquement.

Rack :

Minimum : diffusion stéréo 2 enceintes sur pied ou accrochées type PS15 en façade à jardin et à cour.

Si possible : + diffusion stéréo Jardin Cour en coulisse au sol, pour soutient plateau.

+ 2 Subwoofer linkés à la façade.

Matériel :

1 Console de mixage.

Le câblage nécessaire aux branchements.

1 lecteur CD Professionnel AVEC AUTO-PAUSE

Prévoir un Mini-jack stéréo

NOTE IMPORTANTE :

l'accès au plateau se fera avec un élément de décors rigide, non démontable, de 2,45m sur 1,65m. Il s'agit d'un panneau en bois. Notre tapis sera roulé sur 4m.

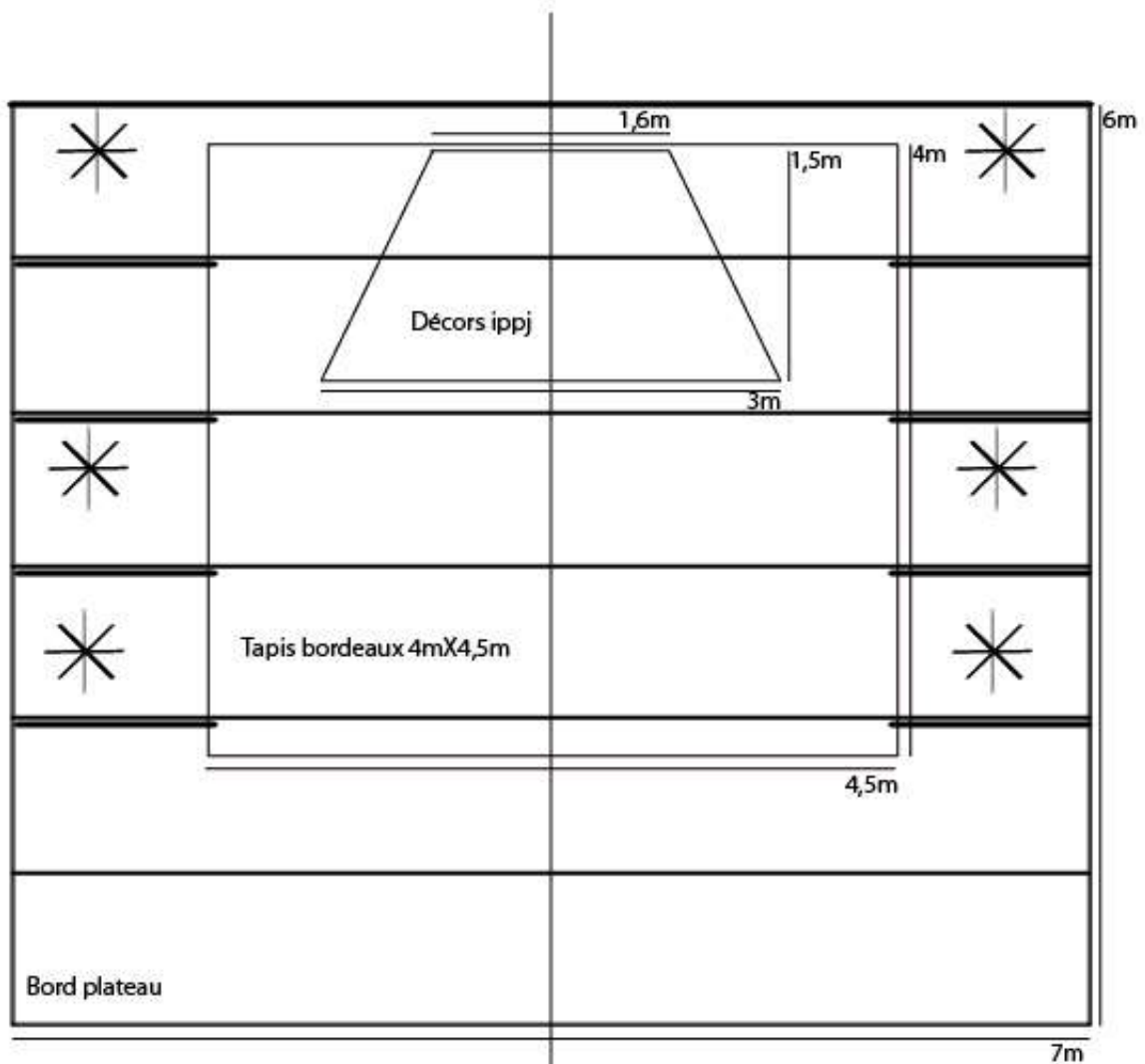
Pour toutes questions éventuelles, nous restons à votre disposition (ci-dessous).

CONTACTS :

Anthony Vanderborght anthony.vanderborght@gmail.com (régisseur) + 32(0)498/380.383

Alexandre Drouet alexandre.drouet@skynet.be (metteur en scène) + 32(0)479/377.267

DANS LE VENTRE
Compagnie Cryotopsie
Implantaation PLATEAU



Décors:
Hauteur: 2,45m
Ouverture 2,97m
Fond: 1,61m
Profondeur: 1,5m

Pendrellons:
Quatre plans Jardin-Cour
et fond
(voir plan)

Tapis:
Ouverture: 4,5m
Profondeur: 4m

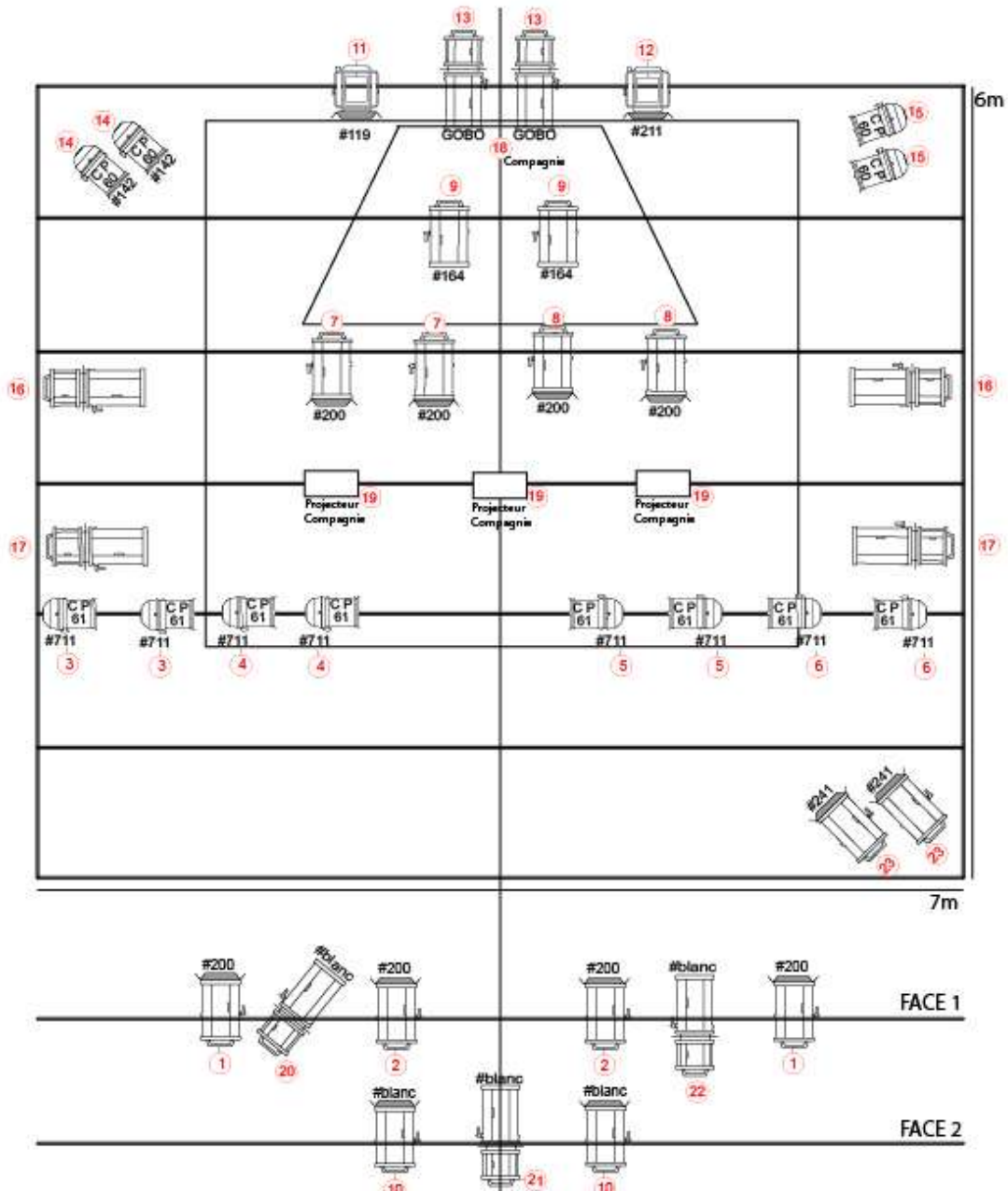
 Pied latéral

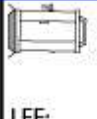
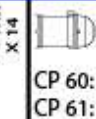
CONTACTS

Nicolas Verfaillie +32(0)471/321.999 ou regienicolasverfaillie@gmail.com (éclairagiste, régisseur)
Alexandre Drouet +32(0)479/377.267 alexandre.drouet@skynet.be (metteur en scène)

Régisseur responsable de la tournée : Anthony Vanderborght
anthony.vanderborght@gmail.com +32(0)498/380.383

DANS LE VENTRE
Compagnie Cryotopsie
Implantation LUMIERE 24 Circuits



 Juliat 613 SX x9 2X GOBO	 PC 1Kw x 14 LEE: 200: x 6 164: x 2 241: x 2	 PAR 64 x 12 CP 60: x 4 CP 61: x 8 LEE: 711: x 8 241: x 2	 Fresnel 1Kw x 2 LEE: 119: x 1 211: x 1	Contact: Nicolas Verfaille; régisseur. regienicolasverfaille@gmail.com +32(0)471/321.999 Alexandre Drouet, metteur en scène. alexandre.drouet@skynet.be +32(0)479/377.267	Public: 24 2 Quartz
---	---	---	---	---	------------------------

Régisseur responsable de la tournée : Anthony Vanderborght
anthony.vanderborght@gmail.com +32(0)498/380.383